



PERSBERICHT

# CRUQUIUS MUSEUM

Op 11 juni is het nieuwe tentoonstellingspaviljoen van Cruquius Museum feestelijk geopend! Een logische en betekenisvolle samensmelting van twee bestaande musea – het Historisch Museum en het Stoomgemaal – waarmee bezoekers de indrukwekkende geschiedenis van de polder als nooit tevoren beleven.

# KRACHTIG REAGEREN OP DE HISTORISCHE CONTEXT

## Fusie van twee historische musea in nieuw paviljoen

In Cruquius Museum komen twee verhaallijnen samen: die van het stoomgemaal, symbool van industriële innovatie, en die van de ontwikkeling van het omliggende polderland. Braaksma & Roos Architectenbureau ontwierp het nieuwe paviljoen als verbindend element – een gebouw dat niet concurreert met het monumentale gemaal, maar met een eigen signatuur reageert op context. Met extra expositieruimte, een auditorium/filmzaal, museumwinkel en een uitbreiding voor de horeca krijgt het museum meer ruimte. Materialisering, zichtlijnen en inpassing in het landschap versterken de dialoog tussen oud en nieuw, en tillen de museumbeleving naar een hoger niveau. Opera Amsterdam maakte het tentoonstellingsontwerp, Bremen Bouwadviseurs en Pieters Bouwtechniek ontwierpen de installatietechniek en constructie.

## Het verhaal van de polder

Het monumentale stoomgemaal ligt op de grens van de historische driehoek Haarlem, Leiden en Amsterdam. Eeuwenlang bevond zich hier het grootste meer van Holland, tot het in de 19e eeuw werd drooggemaakt: een technisch huzarenstuk dat het landschap voorgoed veranderde. Gemaal De Cruquius speelde hierin een hoofdrol. Vandaag de dag zijn het gemaal en het theehuis (de voormalig opzichterskeet) een publieksfavoriet langs de Ringvaart. Het nieuwe museumpaviljoen voegt zich in dit ensemble en brengt het oude land en het nieuwe land samen in één verhaal. Geïnspireerd op de DNA van deze plek oriënteert deze zich juist haaks op de dijk en op de bodem van het ‘verdwenen meer’.

## Museumbeleving

De museumroute volgt het hoogteverschil in het landschap: van het dijkniveau waar het gemaal zich bevindt, naar het lagergelegen polderniveau met het nieuwe paviljoen. Via een glooiend grasveld daalt de bezoeker af naar de entree. Vanuit een lichte, open foyer – met ticketbalie en kleurrijke winkel – richt het perspectief zich op het gemaal. In de tentoonstellingsruimte ontdekken bezoekers hoe de polder zich ná de droogmaking ontwikkelde. De hoge, kolomvrije ruimte met een ingetogen palet functioneert als flexibel canvas voor het verhaal van de polder: van strijd tegen het water tot innovatieve stadsontwikkeling. De wanden en vloeren van robuust beton passen bij de sfeer van noeste arbeid waar het museum over vertelt. Technische voorzieningen zoals het railsgrid aan het plafond, stroompunten en vloerpotten voor verlichting zijn logisch geplaatst en integraal mee ontworpen. Naar ontwerp van Opera Amsterdam worden op grote tafels verschillende thema's uitgebeeld die samen, als een gigantische puzzel, de plattegrond van Haarlemmermeer vormen. Aan het plafond, boven de tafels, illustreert een lint van ledlicht de contouren van de huidige gemeente. Kleurrijke projecties op de muren – historisch, hedendaags en zelfs AI - voegen met licht en geluid dynamiek toe aan de totale beleving.

Via de museale routing door het nieuwe museumensemble beleeft de bezoeker het DNA van de plek; een indrukwekkende dialoog tussen dijk- en polderniveau. Men ervaart de ‘bodem’ van het voormalige meer en de beschutting van de dijk, met constant perspectief op de hoofdrolspeler: het Gemaal De Cruquius. Verloren of vergeten verbanden tussen landschap, techniek en mens worden opnieuw zichtbaar en voelbaar gemaakt.







# LUCHTVAART

AVIATION

De geschiedenis van de luchtvaart is een verhaal van ontdekking, uitdaging en dromen. Het is een verhaal dat ons verbindt met de toekomst. In deze tentoonstelling wordt de geschiedenis van de luchtvaart van de eerste vliegers tot de moderne luchtvaart behandeld. Het is een reis door de tijd, van de eerste vliegers tot de moderne luchtvaart.



Impressie van de verbindinggang



### Verhaal van de plek als kompas voor het ontwerp

Het totale ensemble vertelt een krachtig verhaal over civiele techniek en culturele identiteit. Geïnspireerd op het DNA van de plek is het paviljoen letterlijk en figuurlijk geworteld in de geschiedenis van de Haarlemmermeer - als een hedendaagse ode aan de historie van het drooggelegde land. Op de grens van land en water verankert de nieuwbouw zich in de klei zonder het monumentale gemaal te overstemmen. Met warme, aardse materialen voegt het naar het monument, maar steekt rijk af tegen de groene weide. De horizontale geleding van sober baksteen markeert het polderniveau en de tweeslag in het

landschap – het oude en het nieuwe land. Op dijkniveau verrijst een industrieel gebaar in cortenstaal – civiel, repetitief en zonder opsmuk. Een architectuur die resoneert met de taal van de oude landwinners. De horizontale opzet is als een landschappelijke lijn, en vormt een krachtig contrast met het verticale, veerkrachtige karakter van het gemaal zelf. Het nieuwe ensemble versterkt de zeggingskracht van het gemaal.

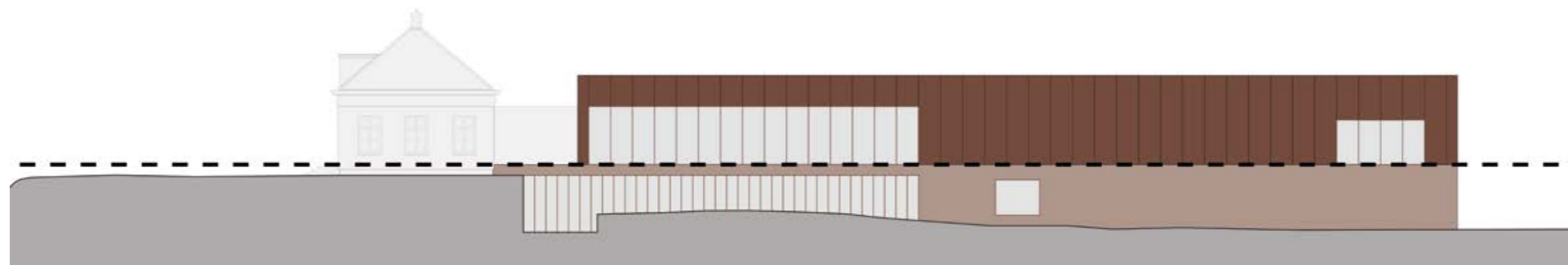
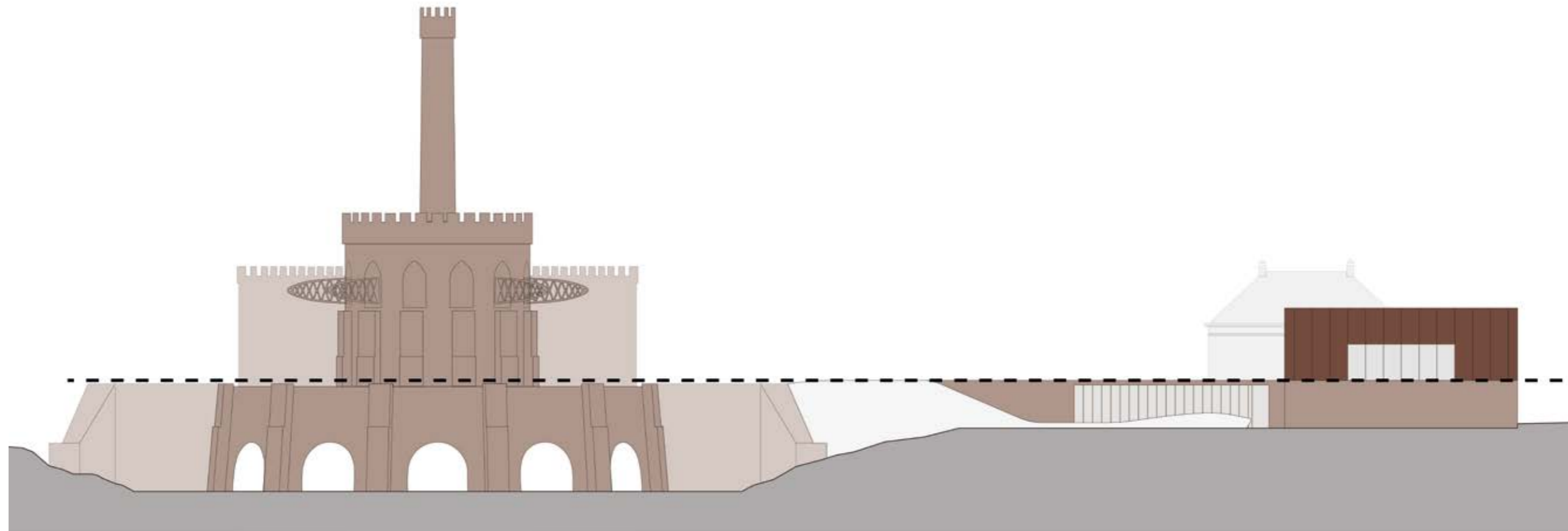
### Blik op de toekomst

Het paviljoen is nog niet helemaal af. In het oorspronkelijke ontwerp wordt het nieuwe paviljoen met een verbindinggang die onder aan de dijk door het landschap snijdt verbonden aan het gemaal. Lopend door de glazen verbindinggang onthult zich aan de ene kant de imposante Ringdijk die het water tegenhoudt, en aan de andere kant het open polderlandschap – met daar tussen het gemaal dat dit allemaal mogelijk maakt. De transparantie en slanke detaillering van de gang laten het profiel van de dijk in takt. Het museum hoopt deze plannen in een volgende fase te realiseren.

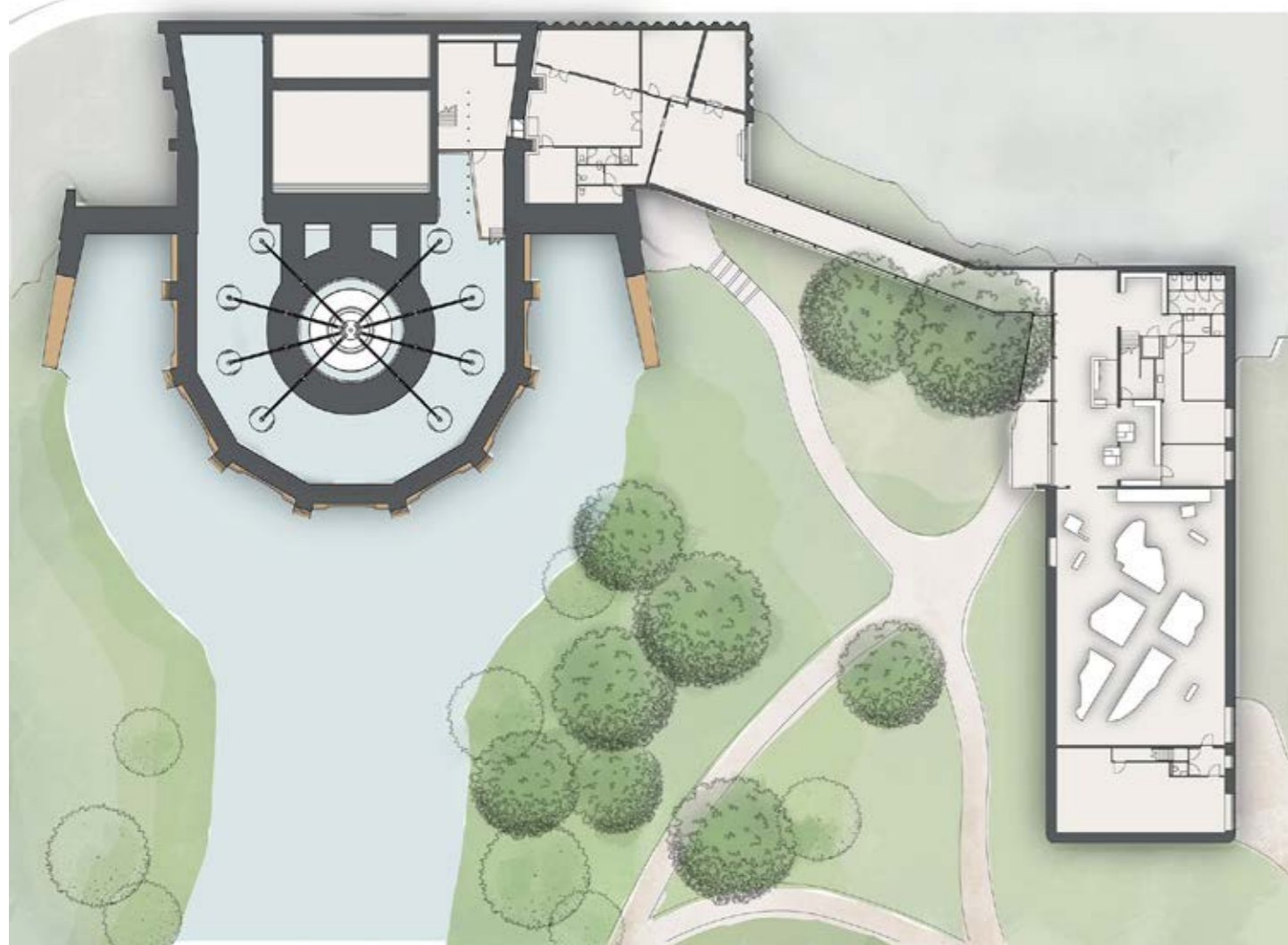


# GEVELAANZICHT

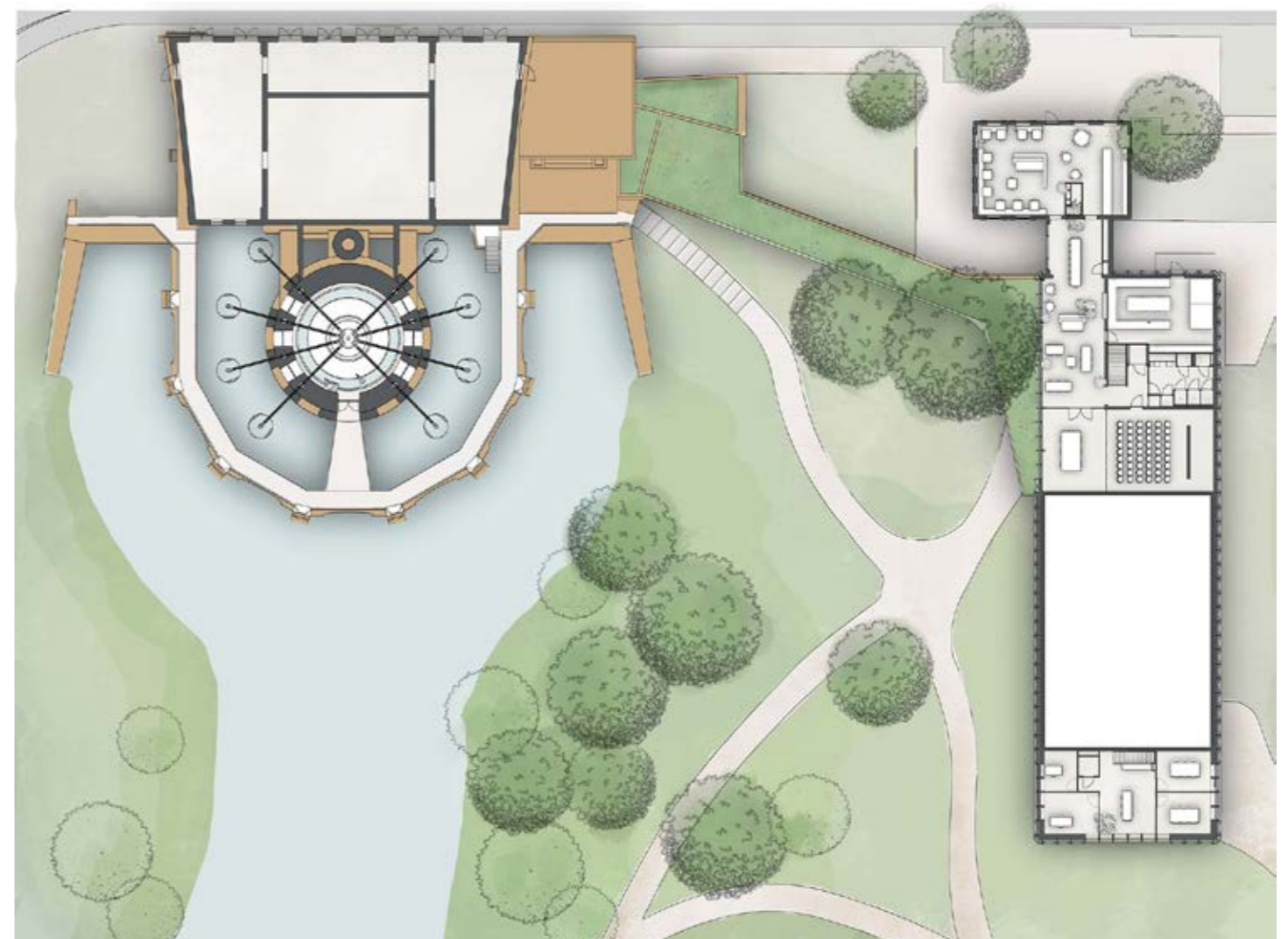
REAGEREN OP DE CONTEXT



# PLATTEGRONDEN



Begane grond - polderniveau



Verdieping - dijkniveau

# PROJECTGEGEVENS

**OPDRACHTGEVER** Haarlemmermeermuseum De Cruquius, nu Cruquius Museum

**LOCATIE** Cruquius

**PROGRAMMA** Cultuur, museum, multifunctionele zaal en horeca

**OMVANG** 1.530 m<sup>2</sup>

**ONTWERP & UITVOERING** Braaksm&Roos Architectenbureau | Architect  
Opera | Tentoonstelling ontwerp  
Bremen Bouwadviseurs | E,W, Bouwfysica en kostenadvies  
Pieters Bouwtechniek | Constructieadvies  
Nobel klimaatadvies | Installatietechniek  
Landlab | landschap  
Bouwmanagement | Building for Tomorrow  
Annemer | Kernbouw  
Tentoonstelling bouwer | Fiction Factory

